

## ตอนที่ 2

### รายละเอียดเกี่ยวกับ คณะมนุษยศาสตร์และสังคมศาสตร์

#### 1. ข้อมูลเบื้องต้นของหน่วยงาน

ที่ตั้ง อาคาร 3 ชั้น 1 เลขที่ 680 หมู่ 11 ถนนนิตโย ตำบลธาตุเชิงชุม อำเภอเมือง จังหวัดสกลนคร  
47000 โทรศัพท์ 042-744014

#### 2. ปรัชญา วิสัยทัศน์ พันธกิจ ปณิธาน จุดเน้น

##### ปรัชญา

คณะมนุษยศาสตร์และสังคมศาสตร์ เป็นองค์กรทางวิชาการที่จัดการศึกษาเพื่อพัฒนามนุษย์ ร่วมพัฒนาท้องถิ่น และสังคม

##### วิสัยทัศน์

คณะมนุษยศาสตร์และสังคมศาสตร์ เป็นผู้นำทางวิชาการด้านมนุษยศาสตร์และสังคมศาสตร์ของท้องถิ่น ผลิตบัณฑิตที่มีความรู้มีคุณธรรม ใฝ่เรียนรู้และมีความรักท้องถิ่น บริการวิชาการแก่ชุมชน ทำนุบำรุงศาสนาและศิลปวัฒนธรรม โดยอยู่บนพื้นฐานการประสานเครือข่ายประชาสังคม

##### พันธกิจ

จัดการศึกษา สาขามนุษยศาสตร์และสังคมศาสตร์ โดยบูรณาการภูมิปัญญาสากลให้เข้ากับภูมิปัญญาไทยและภูมิปัญญาท้องถิ่น เพื่อการผลิตบัณฑิตที่มีความรู้ มีคุณธรรม และรักท้องถิ่น ศึกษาวิจัยสร้างองค์ความรู้เกี่ยวกับท้องถิ่นและส่งเสริมทำนุบำรุงศาสนา ศิลปวัฒนธรรม บริการวิชาการ และถ่ายทอดเทคโนโลยีแก่สังคม ตลอดจนมีส่วนร่วมในการเสริมสร้างความเป็นท้องถิ่น

#### 3. ชื่อผู้บริหาร

##### 3.1 คณบดีคณะมนุษยศาสตร์และสังคมศาสตร์

1. นายรัฐพล ฤทธิธรรม คณบดีคณะมนุษยศาสตร์และสังคมศาสตร์

##### 3.2 รองคณบดี/ผู้ช่วยคณบดี

1. ดร.ไพสิฐ บริบูรณ์ รองคณบดีฝ่ายวิชาการและวิจัย
2. นายวิชาญ ฤทธิธรรม ผู้ช่วยคณบดีฝ่ายกิจการนักศึกษาและบริการวิชาการ
3. น.ส.ปรีฉัตร ภูจิตร ผู้ช่วยคณบดีฝ่ายแผนงานและพัฒนา

##### 3.3 หัวหน้าสำนักงานคณบดี

1. นายสมแสน หูอุปพงษ์ หัวหน้าสำนักงานคณบดี

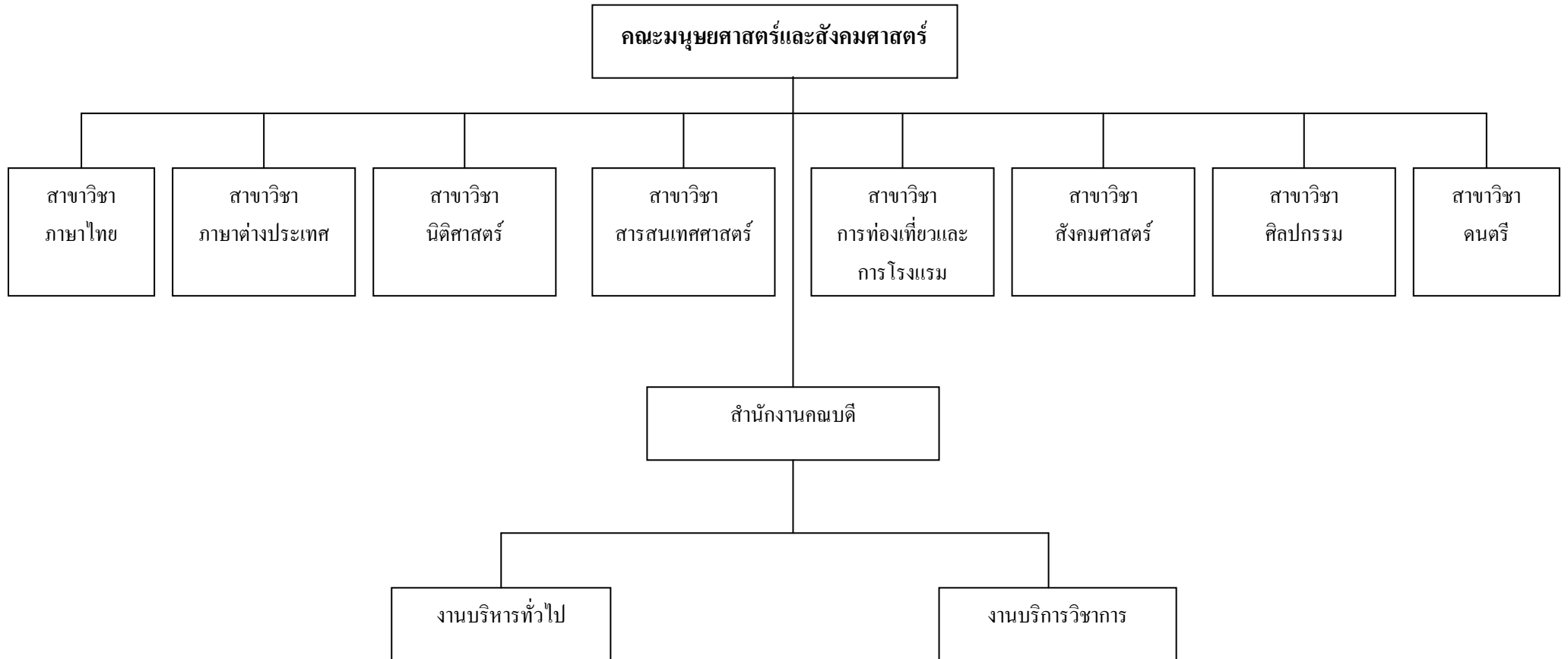
### 3.3 ประธานสาขาวิชา

1. ผศ.ดร.วิจิตรา วงศ์อนุสิทธิ์ ประธานสาขาวิชาภาษาต่างประเทศ
2. ผศ.สุวิมล โสมวงศ์ ประธานสาขาวิชาภาษาไทย
3. น.ส.ภวภาวัน ล้อมหามงคล ประธานสาขาวิชาการท่องเที่ยวและการโรงแรม
4. ผศ.ภาวิณี แสนชนม์ ประธานสาขาวิชาสารสนเทศศาสตร์
5. นายยงยศ วงศ์แพงสอน ประธานสาขาวิชาดนตรี
6. นายสพสันต์ เพชรคำ ประธานสาขาวิชาสังคมศาสตร์
7. ผศ.จักรพล กางทอง ประธานสาขาวิชาศิลปกรรม
8. นายอธิปตย วงษ์วัฒน์ ประธานสาขาวิชานิติศาสตร์

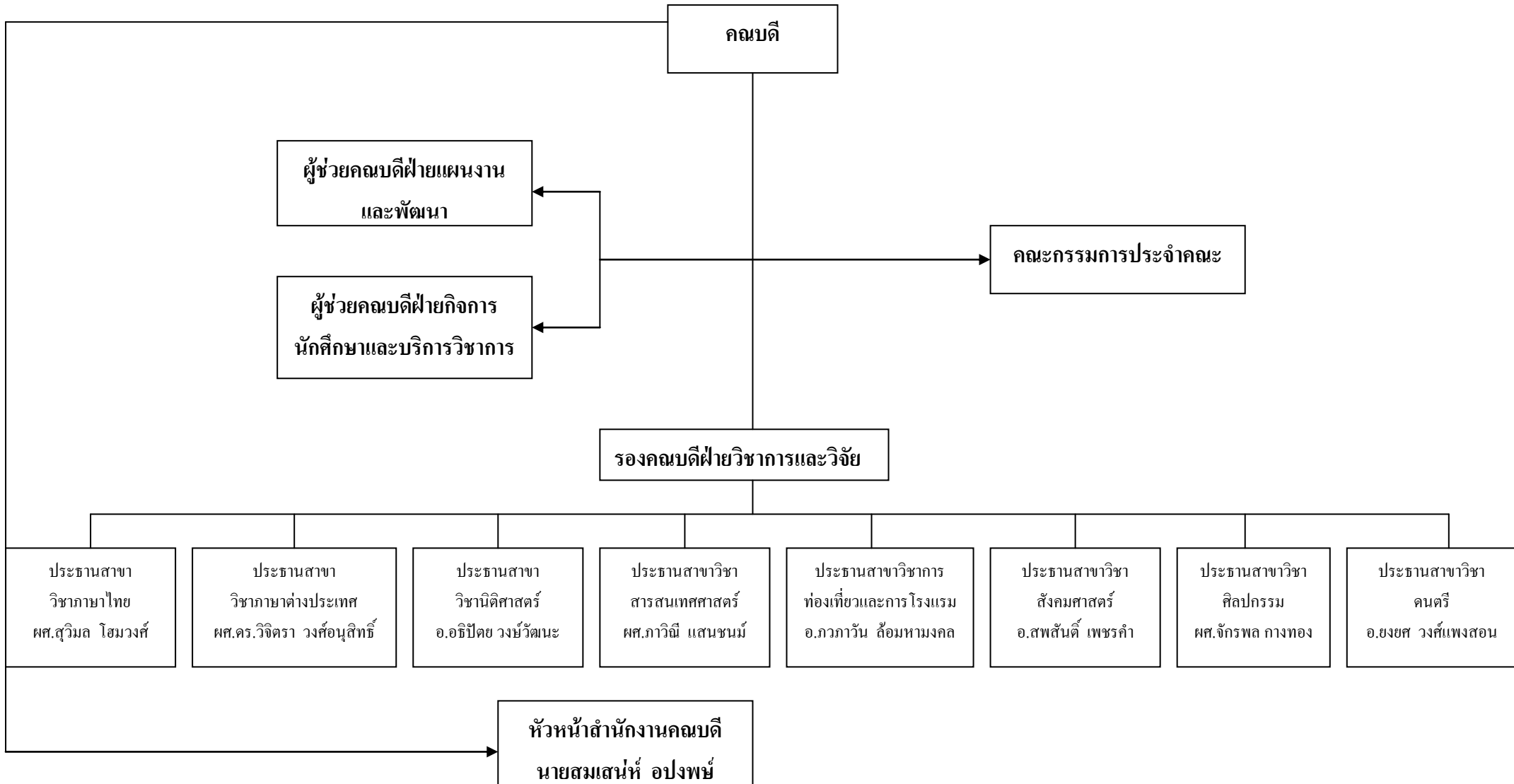
### 4. ชื่อคณะกรรมการประกันคุณภาพการศึกษาของหน่วยงาน

1. นายรัฐพล ฤทธิธรรม ประธานกรรมการ
2. ดร.ไพสิฐ บริบูรณ์ รองประธานกรรมการ
3. นายदनัย ชาทิพสค กรรมการ
4. นางสาวปรีจันตร ฤจิตร กรรมการ
5. ผศ.ภาวิณี แสนชนม์ กรรมการ
6. นายวีระศักดิ์ บำรุงตา กรรมการ
7. นายอดิชาติ เต็งวัฒน์โชติ กรรมการ
8. นางสาวปฎิมาภรณ์ กังวานศรีเพชร กรรมการ
9. นายยงยศ วงศ์แพงสอน กรรมการ
10. นางสาวญาตาวิ มาลาทอง กรรมการ
11. นางสาวช้องนาง โมรรารายฤทธิ์ กรรมการ
12. นายสมเสนห์ อุปพงษ์ กรรมการและเลขานุการ
13. นางสาวกมลทิพย์ นาโควงค์ กรรมการและผู้ช่วยเลขานุการ

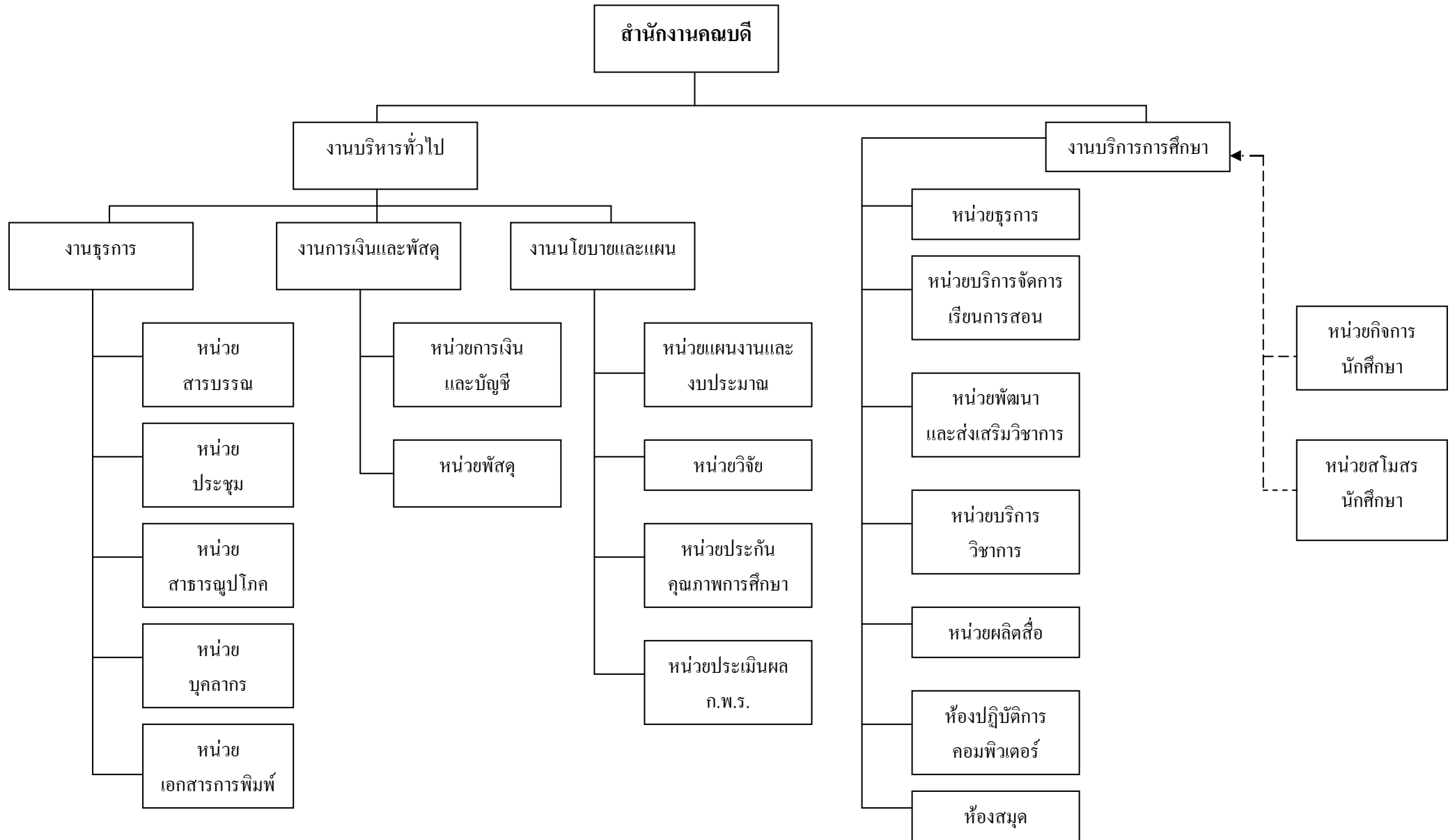
โครงสร้างองค์กรคณะมนุษยศาสตร์และสังคมศาสตร์



โครงสร้างการบริหารงาน  
คณะมนุษยศาสตร์และสังคมศาสตร์



คณะมนุษยศาสตร์และสังคมศาสตร์



## 6. สภาพทางกายภาพ (ได้แก่ ห้องเรียน ห้องปฏิบัติการ เป็นต้น)

คณะมนุษยศาสตร์และสังคมศาสตร์ อาคาร 3 เป็นที่ตั้งของห้องเรียนและที่ทำการของสาขาวิชาและตั้งอยู่ด้านทิศตะวันตกเฉียงเหนือของวงเวียนน้ำพุ ซึ่งเป็นศูนย์กลางของมหาวิทยาลัยกลุ่มสาขาวิชาภาษาต่างประเทศ กลุ่มสาขาวิชาภาษาไทยตั้งอยู่ในอาคาร 3 ชั้น 1 และกลุ่มสาขาวิชาสังคมศาสตร์ซึ่งประกอบด้วย สาขาวิชานิติศาสตร์ตั้งอยู่ในอาคาร 3 ชั้น 2, สาขาวิชาการพัฒนาชุมชนตั้งอยู่อาคารบ้านทานตะวัน (หลังใหม่) อยู่ทางด้านทิศตะวันตก ห่างจากอาคาร 3 ประมาณ 200 เมตร ส่วนกลุ่มสาขาวิชาบรรณารักษศาสตร์และสารสนเทศ ตั้งอยู่ที่สาขามรรักษ์ ติดกับอาคารศูนย์คอมพิวเตอร์และสำนักวิทยบริการ ห่างจากอาคาร 3 ไปทางทิศเหนือประมาณ 200 เมตร กลุ่มสาขาวิชาอุตสาหกรรมท่องเที่ยว ตั้งอยู่ที่อาคาร 1 (สำนักงานอธิการบดีเดิม) ห่างจากอาคาร 3 ไปทางทิศตะวันออกเฉียงเหนือ ระยะทาง 300 เมตร ส่วนกลุ่มสาขาวิชาสุนทรียศาสตร์ ประกอบด้วยสาขาวิชาดนตรีตั้งอยู่ที่อาคารอรุณ โณทัย ห่างจากอาคาร 3 ประมาณ 500 เมตร และสาขาวิชาศิลปกรรมตั้งอยู่ที่อาคารศิลปกรรมด้านทิศตะวันตกเฉียงเหนือ ห่างจากอาคาร 3 ประมาณ 400 เมตร และสาขาวิชาการพัฒนาชุมชน ภูมิทัศน์รอบ ๆ อาคาร 3 คณะมนุษยศาสตร์ฯ ด้านทิศใต้ติดกับคณะเทคโนโลยีอุตสาหกรรม ด้านทิศเหนือติดกับอาคารสำนักวิทยบริการ ศูนย์คอมพิวเตอร์และศูนย์ภาษา ด้านทิศตะวันตกติดกับสวนพฤกษศาสตร์และอาคาร 6 คณะวิทยาศาสตร์ ด้านทิศตะวันออก ติดกับ วงเวียนน้ำพุและอาคาร 1 คณะมนุษยศาสตร์และสังคมศาสตร์ ตั้งอยู่ที่อาคาร 3 อาคาร 1 และอาคารศิลปกรรม ของมหาวิทยาลัยราชภัฏสกลนคร ตำบลธาตุเชิงชุม อำเภอเมือง จังหวัดสกลนคร มีพื้นที่ใช้สอยประมาณ 2,156 ตารางวา ประกอบด้วย

| ที่ | ห้อง  | พื้นที่ใช้สอย<br>(ตร.ว.) | หมายเลขห้อง |
|-----|---|--------------------------|-------------|
| 1   | ห้องสำนักงานคณบดี   | 72                       | HU 313      |
| 2   | ห้องสาขาวิชาภาษาไทย                                       | 72                       | HU 312      |
| 3   | ห้องสาขาวิชาภาษาต่างประเทศ                                | 96                       | HU 311      |
| 4   | ห้องสาขาวิชานิติศาสตร์                                    | 96                       | HU 321      |
| 5   | ห้องหน่วยเอกสารการพิมพ์                                   | 48                       | HU 314      |
| 6   | ห้องสโมสรนักศึกษา   | 32                       | HU 302      |
| 7   | ห้องกิจกรรมเด็กอีกถิ่น                                    | 32                       | HU 303      |
| 8   | ห้องปฏิบัติการคอมพิวเตอร์                                 | 48                       | HU 324      |
| 9   | ห้องกิจกรรมพุทธศาสนา                                      | 72                       | HU 331      |
| 10  | ห้องปฏิบัติการศาลจำลอง                                    | 48                       | HU 333      |
| 11  | ห้องประชุมบริหาร  | 24                       | HU 323      |
| 12  | ห้องประชุมสัมมนา ขนาด 170 ที่นั่ง(ห้องประชุมนิพนธ์อินสิน) | 192                      | HU 327      |
| 13  | ห้องศูนย์ประสานงานประกันคุณภาพการศึกษา                    | 24                       | HU 336      |
| 14  | ห้องวัฒนธรรมแ่งสกลนคร                                     | 24                       | HU 331      |
| 15  | ห้องถ่ายเอกสาร  | 16                       | HU 301      |
| 16  | ห้องสมุด (เตียง สิริจันทร์)                               | 72                       | HU 326      |
| 17  | ห้อง Foreign Lovaguage Learning Center                    | 72                       | HU 337      |
| 18  | ห้องเรียน ขนาด 40 ที่นั่ง                                 | 48                       | HU 325      |

| ที่ | ห้อง                                  | พื้นที่ใช้สอย<br>(ต.ร.ว.) | หมายเลขห้อง |
|-----|---------------------------------------|---------------------------|-------------|
| 19  | ห้องเรียน ขนาด 40 ที่นั่ง             | 48                        | HU 335      |
| 20  | ห้องสาขาวิชาการท่องเที่ยวและการโรงแรม | 108                       | O 1110      |
| 21  | ห้องสาขาวิชาสารสนเทศศาสตร์            | 32                        | LB 103      |
| 22  | ห้องพักอาจารย์นิติศาสตร์              | 24                        | HU 322      |
| 23  | ลานกิจกรรมนักศึกษา                    | 40                        | HU 304      |
| 24  | ห้องพักอาจารย์ 1                      | 32                        | HU 101      |
| 25  | ห้องพักอาจารย์ 2                      | 32                        | HU 102      |
| 26  | ห้องพักอาจารย์ 3                      | 32                        | HU 103      |
| 27  | ห้องคอมพิวเตอร์ศิลปกรรม               | 32                        | HU 104      |
| 28  | ห้องบรรยายศิลป์ 1                     | 64                        | HU 105      |
| 29  | ห้องบรรยายศิลป์ 2                     | 32                        | HU 106      |
| 30  | ห้องบรรยายศิลป์ 3                     | 32                        | HU 107      |
| 31  | ห้องคอมพิวเตอร์ประติมากรรม            | 144                       | HU 108      |
| 32  | ห้องจิตรกรรม                          | 144                       | HU 109      |
| 33  | ห้องสมุดศิลป์                         | 64                        | HU 110      |
| 34  | ห้องมินิเธียร์เตอร์                   | 64                        | HU 111      |
| 35  | ห้องเขียนแบบ                          | 64                        | HU 112      |
| 36  | ห้องสกรีน                             | 32                        | HU 113      |

## 7. หลักสูตรที่เปิดสอน

7.1 ระดับปริญญาตรี จำนวน 15 หลักสูตร

7.2 ระดับปริญญาโท จำนวน 1 หลักสูตร

7.3 ระดับปริญญาเอก -

8. จำนวนอาจารย์ บุคลากร และนักศึกษา

8.1 จำนวนคณาจารย์ บุคลากร คณะมนุษยศาสตร์และสังคมศาสตร์ แบ่งตามประเภท  
บุคลากร วุฒิการศึกษา

| ประเภทบุคลากร                        | วุฒิการศึกษา     |           |          |           | รวม |
|--------------------------------------|------------------|-----------|----------|-----------|-----|
|                                      | ต่ำกว่าปริญญาตรี | ปริญญาตรี | ปริญญาโท | ปริญญาเอก |     |
| อาจารย์ประจำ(ข้าราชการ)              | -                | 5         | 21       | 3         | 29  |
| ข้าราชการ<br>(สายสนับสนุน)           | -                | -         | 1        | -         | 1   |
| พนักงานมหาวิทยาลัย<br>(สายวิชาการ)   | -                | -         | 10       | -         | 10  |
| พนักงานมหาวิทยาลัย<br>(สายสนับสนุน)  | -                | 3         | -        | -         | 3   |
| อาจารย์พิเศษ                         | -                | 7         | 3        | 1         | 11  |
| ลูกจ้างชั่วคราว<br>(รายเดือน/รายวัน) | 3                | 6         | -        | -         | 9   |
| รวม                                  | 3                | 21        | 35       | 4         | 63  |

หมายเหตุ : อาจารย์ลาศึกษาต่อ 2 คน

8.2 จำนวนนักศึกษาระดับปริญญาตรี ปีการศึกษา 2552 แยกตามสาขาวิชา ดังนี้

| สาขาวิชา                                  | ภาคปกติ | ภาค กศ.ป. | รวม |
|---|---------|-----------|-----|
| 1. สาขาวิชาภาษาอังกฤษ (ศศ.บ.)             | 48      | -         | 48  |
| 2. สาขาวิชานิติศาสตร์ (นบ.)               | 63      | 50        | 113 |
| 3. สาขาวิชาสารสนเทศศาสตร์ (ศศ.บ.)         | 49      | -         | 49  |
| 4. สาขาวิชาภาษาไทยเพื่อการสื่อสาร (ศศ.บ.) | 51      | -         | 51  |
| 5. สาขาวิชาอุตสาหกรรมท่องเที่ยว (ศศ.บ.)   | 61      | -         | 61  |
| 6. สาขาวิชาการพัฒนาชุมชน (ศศ.บ.)          | 55      | 25        | 80  |
| 7. สาขาวิชาศิลปกรรม (ศป.บ.)               | 42      | -         | 42  |
| 8. สาขาวิชาเทคโนโลยีดนตรี (ศศ.บ.)         | 18      | -         | 18  |
| รวม                                       | 387     | 75        | 462 |



8.3 จำนวนนักศึกษาระดับปริญญาโท ปีการศึกษา 2552 แยกตามสาขาวิชา ดังนี้

| สาขาวิชา              | ภาคปกติ | ภาค กศ.ป. | รวม |
|-----------------------|---------|-----------|-----|
| 1. ยุทธศาสตร์การพัฒนา | -       | 16        | 16  |

9. งบประมาณ (ปีงบประมาณ 2552)

|                                |               |     |
|--------------------------------|---------------|-----|
| 9.1 งบประมาณแผ่นดิน            | 1,503,730 บาท |     |
| 9.2 เงินนอกงบประมาณ ประกอบด้วย | 2,289,630     | บาท |
| - งบ บ.กศ. 1                   | ,757,190 บาท  |     |
| - งบ กศ.ป. 524                 | ,532 บาท      |     |
| - งบ กศ.ปท. 7                  | ,908 บาท      |     |
| รวมทั้งสิ้น                    | 3,793,360 บาท | ท   |