

# ตอนที่ 1

รายละเอียดเกี่ยวกับ คณะมนุษยศาสตร์และสังคมศาสตร์ มหาวิทยาลัยราชภัฏสกลนคร

## 1. ข้อมูลเบื้องต้นของหน่วยงาน

ที่ตั้ง อาคาร 3 ชั้น 1 เลขที่ 680 หมู่ 11 ถนนนิตโย ตำบลธาตุเชิงชุม อำเภอเมือง จังหวัดสกลนคร  
47000 โทรศัพท์ 042-744014

## 2. ปรัชญา/ วิสัยทัศน์/ พันธกิจ/

### ปรัชญา

คณะมนุษยศาสตร์และสังคมศาสตร์ เป็นองค์กรทางวิชาการที่จัดการศึกษาเพื่อพัฒนามนุษย์ ร่วมพัฒนาท้องถิ่น และสังคม

### วิสัยทัศน์

คณะมนุษยศาสตร์และสังคมศาสตร์ เป็นผู้นำทางวิชาการด้านมนุษยศาสตร์และสังคมศาสตร์ของท้องถิ่น ผลิตบัณฑิตที่มีความรู้มีคุณธรรม ใฝ่เรียนรู้และมีความรักท้องถิ่น บริการวิชาการแก่ชุมชน ทำนุบำรุงศาสนาและศิลปวัฒนธรรม โดยอยู่บนพื้นฐานการประสานเครือข่ายประชาสังคม

### พันธกิจ

จัดการศึกษา สาขามนุษยศาสตร์และสังคมศาสตร์ โดยบูรณาการภูมิปัญญาสากลให้เข้ากับภูมิปัญญาไทยและภูมิปัญญาท้องถิ่น เพื่อการผลิตบัณฑิตที่มีความรู้ มีคุณธรรม และรักท้องถิ่น ศึกษาวิจัยสร้างองค์ความรู้เกี่ยวกับท้องถิ่นและส่งเสริมทำนุบำรุงศาสนา ศิลปวัฒนธรรม บริการวิชาการ และถ่ายทอดเทคโนโลยีแก่สังคม ตลอดจนมีส่วนร่วมในการเสริมสร้างความเป็นท้องถิ่น

## 3. ประวัติความเป็นมา

คณะมนุษยศาสตร์และสังคมศาสตร์ สถาบันราชภัฏสกลนคร จัดตั้งขึ้นตามพระราชบัญญัติวิทยาลัยครู พุทธศักราช 2518 และประกาศกระทรวงศึกษาธิการ ซึ่งออกตามพระราชบัญญัติฉบับดังกล่าว ประกอบด้วย 11 ภาควิชา คือ ภาษาไทย ภาษาต่างประเทศ สังคมวิทยา ภูมิศาสตร์ ประวัติศาสตร์ ดนตรี ศิลปะ นาฏศิลป์ บรรณารักษศาสตร์ และสารนิเทศศาสตร์ ปรัชญาและศาสนา รัฐศาสตร์และนิติศาสตร์

ต่อมาได้มีการตราพระราชบัญญัติ สถาบันราชภัฏ พุทธศักราช 2538 คณะวิชามนุษยศาสตร์และสังคมศาสตร์ ได้เปลี่ยนชื่อเป็น “คณะมนุษยศาสตร์และสังคมศาสตร์” และได้เปลี่ยนชื่อตำแหน่งผู้บริหารสูงสุดของคณะจากคำว่า “หัวหน้าคณะ” มาใช้คำว่า “คณบดี” แทน

ในปี 2541 ได้เปลี่ยนแปลงการบริหารงานวิชาการจาก “ภาควิชา” เป็น “สาขาวิชา” และในปี 2542 ได้รวมสาขาวิชาที่ใกล้เคียงกันเป็น “กลุ่มสาขาวิชา” ปัจจุบันมีทั้งหมด 6 กลุ่มสาขาวิชา คือ ภาษาต่างประเทศ ภาษาไทย สังคมศาสตร์ สุนทรียศาสตร์ บรรณารักษศาสตร์และสารนิเทศศาสตร์ และอุตสาหกรรมการท่องเที่ยว การดำเนินงานของคณะเป็นไปตาม ปรัชญา วิสัยทัศน์ พันธกิจ เพื่อให้ได้บัณฑิตที่มีคุณลักษณะตามที่กำหนดไว้

ต่อมาเมื่อวันที่ 9 มิถุนายน 2547 พระบาทสมเด็จพระเจ้าอยู่หัวภูมิพลอดุลยเดชฯ ทรงลงพระปรมาภิไธยในพระราชบัญญัติมหาวิทยาลัยราชภัฏ พ.ศ. 2547 ประกาศในพระราชกิจจานุเบกษาเล่มที่ 121 ตอนพิเศษ 23 ก ลงวันที่ 14 มิถุนายน 2547 มีผลให้สถาบันราชภัฏสกลนคร ได้รับยกฐานะเป็นมหาวิทยาลัยราชภัฏสกลนคร ตั้งแต่วันที่ 15 มิถุนายน 2547 และผู้ปฏิบัติหน้าที่คณบดีคนแรกของคณะมนุษยศาสตร์และสังคมศาสตร์ คือ นายประสิทธิ์ คะเลรัมย์

#### 4. ชื่อผู้บริหาร

##### 4.1 คณบดีคณะมนุษยศาสตร์และสังคมศาสตร์

1. นายประสิทธิ์ คะเลรัมย์

##### 4.2 รองคณบดี

1. ผศ.กาญจนา จันทะดวง รองคณบดีฝ่ายบริหาร
2. นางปทุมทิพย์ ม่านโลกสูง รองคณบดีฝ่ายวิชาการและวิจัย
3. ผศ.รัชชัย ไพไหล รองคณบดีฝ่ายวางแผนและกิจการนักศึกษา

##### 4.3 หัวหน้าสำนักงานคณบดี

1. นายสมเสนห์ อุปพงษ์ หัวหน้าสำนักงานคณบดี

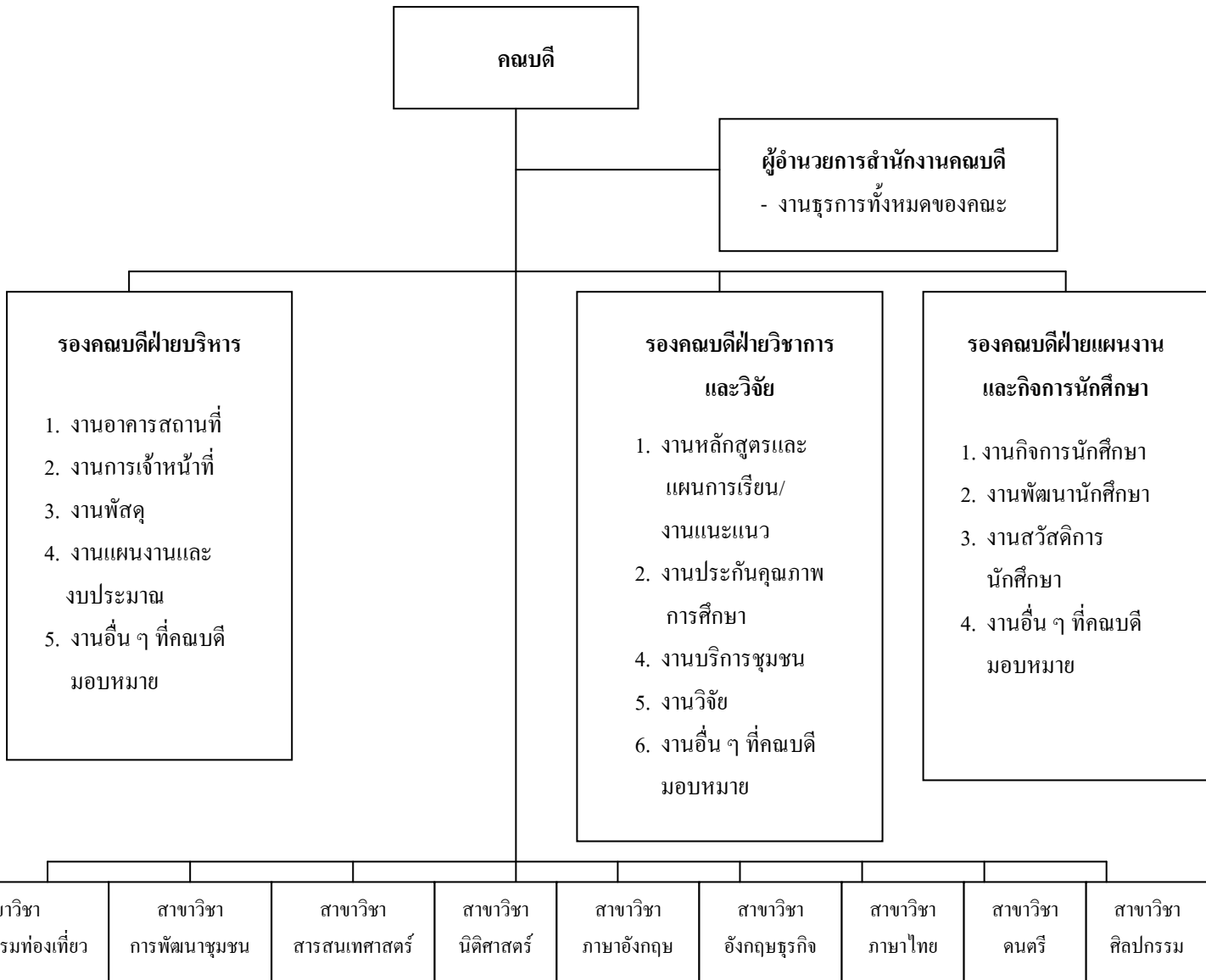
##### 4.4 ประธานกลุ่มสาขาวิชา

1. ดร.ไพสิฐ บริบูรณ์ ประธานกลุ่มสาขาวิชาภาษาต่างประเทศ
2. ผศ.จิตรรา ขอนยาง ประธานกลุ่มสาขาวิชาภาษาไทย
3. ผศ.ทศพล สมพงษ์ ประธานกลุ่มสาขาวิชาสังคมศาสตร์
4. ผศ.ภาวิณี แสนชนม์ ประธานกลุ่มสาขาวิชาสารสนเทศศาสตร์
5. นายภิชาด เลณะสวัสดิ์ ประธานกลุ่มสาขาวิชาสุนทรียศาสตร์
6. นายประสิทธิ์ คะเลรัมย์ ประธานกลุ่มสาขาวิชาอุตสาหกรรมท่องเที่ยว

#### 5. ชื่อคณะกรรมการประกันคุณภาพการศึกษาของหน่วยงาน

1. นายประสิทธิ์ คะเลรัมย์ ประธานกรรมการ
2. นางปทุมทิพย์ ม่านโลกสูง รองประธานกรรมการ
3. ดร.ไพสิฐ บริบูรณ์ กรรมการ
4. ผศ.จิตรรา ขอนยาง กรรมการ
5. นายอธิปตย วงษ์วัฒน์ กรรมการ
6. ผศ.ภาวิณี แสนชนม์ กรรมการ
7. ผศ.ทศพล สมพงษ์ กรรมการ
8. นายอำนาจ สุนาพร กรรมการ
9. นางสาวปัทมาภรณ์ กังวานศรีเพชร กรรมการ
10. นายขยศ วงศ์แพงสอน กรรมการ
11. นายสมเสนห์ อุปพงษ์ กรรมการและเลขานุการ
12. นางสาวกมลทิพย์ นาโควงค์ กรรมการและผู้ช่วยเลขานุการ

## 6. โครงสร้างการบริหารงานของหน่วยงาน



\* หมายเหตุ แผนภูมินี้เป็นโครงสร้างการบริหารงานประจำปีการศึกษา 2551

## 7. สภาพทางกายภาพ (ได้แก่ ห้องเรียน ห้องปฏิบัติการ เป็นต้น)

คณะมนุษยศาสตร์และสังคมศาสตร์ อาคาร 3 เป็นที่ตั้งของห้องเรียนและที่ทำการของสาขาวิชาและตั้งอยู่ด้านทิศตะวันตกเฉียงเหนือของวงเวียนน้ำพุ ซึ่งเป็นศูนย์กลางของมหาวิทยาลัยกลุ่มสาขาวิชาภาษาต่างประเทศ กลุ่มสาขาวิชาภาษาไทยตั้งอยู่ในอาคาร 3 ชั้น 1 และกลุ่มสาขาวิชาสังคมศาสตร์ซึ่งประกอบด้วย สาขาวิชานิติศาสตร์ตั้งอยู่ในอาคาร 3 ชั้น 2, สาขาวิชาการพัฒนาชุมชนตั้งอยู่อาคารบ้านทานตะวัน (หลังใหม่) อยู่ทางด้านทิศตะวันตก ห่างจากอาคาร 3 ประมาณ 200 เมตร ส่วนกลุ่มสาขาวิชาบรรณารักษศาสตร์และสารสนเทศ ตั้งอยู่ที่สาขาบรรณารักษ์ ติดกับอาคารศูนย์คอมพิวเตอร์และสำนักวิทยบริการ ห่างจากอาคาร 3 ไปทางทิศเหนือประมาณ 200 เมตร กลุ่มสาขาวิชาอุตสาหกรรมท่องเที่ยว ตั้งอยู่ที่อาคาร 1 (สำนักงานอธิการบดีเดิม) ห่างจากอาคาร 3 ไปทางทิศตะวันออกเฉียงเหนือ ระยะทาง 300 เมตร ส่วนกลุ่มสาขาวิชาสุนทรียศาสตร์ ประกอบด้วยสาขาวิชาดนตรีตั้งอยู่ที่อาคารอรุณโชนีย์ ห่างจากอาคาร 3 ประมาณ 500 เมตร และสาขาวิชาศิลปกรรมตั้งอยู่ที่อาคารศิลปกรรมด้านทิศตะวันตกเฉียงเหนือ ห่างจากอาคาร 3 ประมาณ 400 เมตร และสาขาวิชาการพัฒนาชุมชน ภูมิทัศน์รอบๆ อาคาร 3 คณะมนุษยศาสตร์ฯ ด้านทิศใต้ติดกับคณะเทคโนโลยีอุตสาหกรรม ด้านทิศเหนือติดกับอาคารสำนักวิทยบริการ ศูนย์คอมพิวเตอร์และศูนย์ภาษา ด้านทิศตะวันตกติดกับสวนพฤกษศาสตร์และอาคาร 6 คณะวิทยาศาสตร์ ด้านทิศตะวันออก ติดกับ วงเวียนน้ำพุและอาคาร 1

## 8. จำนวนอาจารย์ และนักศึกษา

### 8.1 จำนวนคณาจารย์ บุคลากร คณะมนุษยศาสตร์และสังคมศาสตร์ แบ่งตามประเภทบุคลากร วิชาการศึกษา

ประเภทบุคลากร	วิชาการศึกษา				รวม
	ต่ำกว่า	ปริญญาตรี	ปริญญา	ปริญญาเอก	
อาจารย์ประจำ(ข้าราชการ)	-	3	28	3	34
ข้าราชการ (สายสนับสนุน)	-	-	1	-	1
พนักงานมหาวิทยาลัย (สายวิชาการ)	-	-	6	-	6
พนักงานมหาวิทยาลัย (สายสนับสนุน)	-	2	-	-	2
อาจารย์พิเศษ	-	7	3	1	11
ลูกจ้างชั่วคราว (รายเดือน/รายวัน)	3	7	-	-	10
รวม	3	19	38	4	64

หมายเหตุ : อาจารย์กำลังศึกษา ปริญญาเอก 10 คน

อาจารย์กำลังศึกษา ปริญญาโท 7 คน

### 8.2 จำนวนนักศึกษา ภาคปกติ แยกตามสาขาวิชา ดังนี้

สาขาวิชา	อนุปริญญา		ปริญญาตรี 4 ปี				ปริญญาตรี 2 ปี (หลังอนุปริญญา)		รวม
	ปี 1	ปี 2	1 ปี	2 ปี	3 ปี	4 ปี	1 ปี	2 ปี	
ภาษาอังกฤษ (ศศ.บ.)	-	-	42	38	45	40	-	-	165
ภาษาอังกฤษธุรกิจ (ศศ.บ.)	-	-	42	36	44	-	-	-	122
นิติศาสตร์ (น.บ.)	-	-	93	59	-	-	-	-	152
ภาษาไทย (ศศ.บ.)	-	-	-	-	-	-	-	-	-
การพัฒนาชุมชน (ศศ.บ.)	-	-	44	42	43	-	-	-	129
อุตสาหกรรมท่องเที่ยว (ศศ.บ.)	-	-	70	53	77	83	-	-	283
ดนตรี (ศศ.บ.)	-	-	12	10	14	14	-	-	50
ศิลปกรรม (ออกแบบนิเทศศิลป์)	-	-	24	23	30	32	-	-	109
สารสนเทศศาสตร์(ศศ.บ.)	-	-	29	23	-	-	-	-	52
<b>รวม</b>			<b>356</b>	<b>284</b>	<b>253</b>	<b>169</b>	-	-	<b>1,062</b>

### 8.3 จำนวนนักศึกษา ภาค กศ.ป. แยกตามสาขาวิชา ดังนี้

สาขาวิชา	อนุปริญญา		ปริญญาตรี 4 ปี				ปริญญาตรี 2 ปี (หลังอนุปริญญา)		รวม
	ปี 1	ปี 2	ปี 1	ปี 2	ปี 3	ปี 4	ปี 1	ปี 2	
สารสนเทศศาสตร์	-	-	-	28	-	-	-	-	28
ภาษาอังกฤษ (ศศ.บ.)	-	-	31	-	-	15	-	-	46
การพัฒนาชุมชน (อ.ศศ./ศศ.บ.)	-	-	-	-	-	-	20	38	58
นิติศาสตร์	-	-	109	66	63	110	-	-	348
<b>รวม</b>	-	-	<b>140</b>	<b>94</b>	<b>63</b>	<b>125</b>	<b>20</b>	<b>38</b>	<b>480</b>

### 9. งบประมาณ (ปีงบประมาณ 2551)

8.1 งบประมาณแผ่นดิน	1,384,700	บาท
8.2 เงินนอกงบประมาณ	1,952,077	บาท
<b>รวม</b>	<b>3,336,777</b>	<b>บาท</b>